

# Nanoxx 9800HD

## Net, très net, le NanoXX

*Sharp, Sharper, NanoXX! Ce slogan publicitaire s'affiche sur le site web du constructeur Allemand NanoXX et de bon argument que nos tests auront à démontrer. Mais tout doucement. Lorsque NanoXX nous a sollicité, il ya quelques semaines à jeter un coup d'œil de prêt sur leur nouveau 9800HD, naturellement, nous avons accepté. Nous avons déjà testé divers récepteurs NanoXX et chaque fois, nous étions impressionnés.*

Nous étions très enthousiastes lorsque le camion de livraison a déposé le colis avec le récepteur à notre centre de test. Le 9800HD réussit à gagner ses premiers points positifs, au moment où nous étions en train d'effectuer le déemballage; comme auparavant, la particularité de NanoXX, réside dans une conception élégante et surtout fine.

Avec de dimensions justes de 30x6.3x22cm, il s'intègre facilement sur n'importe quel support de TV ou meuble de rangement de salle de séjour. Son harmonie de couleur peu voyante argent/noire est discrète et élégante, avec un

affichage alphanumérique de couleur bleu, facile à lire. Le panneau frontal comporte six boutons utilisés pour le contrôle du récepteur comme la télécommande et d'un bouton de veille qui s'illumine en bleu lorsque le récepteur est en fonctionnement. Deux emplacements CI capables de fonctionner avec tous les modules populaires, tels que Irdeto, Nagravision, Cryptoworks ou Viaccess et un lecteur de cartes pour Conax, X-Crypt, DG-Crypt, Firecrypt et Crypton, le tout se trouve derrière un volet, sur le côté droit du panneau frontal. Lorsque vous jetez un coup d'œil sur la face arrière avec tous les connec-

teurs du nouveau récepteur NanoXX, vous auriez à se demander, "ont-ils oublié quelque chose?" Si vous regardez attentivement, vous constaterez que toutes les interfaces possibles sont disponibles et utilisables.

Bien sûr, le plus important de tout cela, serai les deux entrées FI pour le DVB-S et DVB-S2, c'est aussi les sorties de sport en boucle. Le 9800HD peut être raccordé à un téléviseur ou un système de projecteur utilisant l'interface HDMI, les trois prises RCA pour YUV, une prise S-Vidéo, une prise CVBS, ainsi que deux prises péritel. L'audio, exceptionnellement est fournie sur une

sortie optique et coaxiale S / PDIF. La Communication avec d'autres périphériques peut être géré via les deux ports USB (type A et type B pour la liaison avec un disque dur externe ou un PC), une interface e-SATA ainsi qu'une autre



TV List

113	Junior	€	T1
114	Disney XD	€	T1
115	History	€	T1
116	National Geogra	€	T1
117	Romance TV	€	T1
118	Kinowelt TV	€	T1
119	TNT Film (TCM)	€	T1
120	ESPN America (S	€	T1
121	e.clips	€	T1
122	AXN Action	€	T1
123	ANIMAX	€	T1
124	Boomerang	€	T1
125	Cartoon Network	€	T1
126	Sat.1 Comedy	€	T1

All

T1 - Astra 1E-2C (19.2°E)  
11758MHz, 27.500MS/s, DVBS, H  
SKY

Alphabet	Frequency
Provider	HD/H.264
OPT Channel Setup	

Channel list with numerous sorting capabilities |

HDTV **USB** Universal Serial Bus Personal Video Recorder **PVR**





d'Ethernet. Il existe la bonne vieille interface RS-232 qui est disponible et peut être utilisée pour le téléchargement du ou vers le récepteur, des listes de chaînes. L'ensemble est contrôlé par un interrupteur d'alimentation principale, que malheureusement, on ne le trouve pas toujours sur d'autres marques de récepteur.

La télécommande incluse, est toute aussi fine et se maintient gracieusement dans vos mains. Les boutons sont parfaitement étiquetés et en un temps court de familiarisation seulement, vous seriez en mesure d'exploiter toutes ses fonctions, les yeux bandés. Toutes les touches sont maniables et faciles au toucher.

Le manuel d'utilisation détaillé, entièrement illustré et imprimé en anglais et en allemand répond à toutes questions que vous pourriez avoir concernant le fonctionnement de ce nouveau récepteur NanoXX. Le fabricant reçoit une petite tape sur le dos, pour cet effort.

## Utilisation quotidienne

Après que le récepteur soit raccordé au système d'antenne satellite avec la télévision et mis en marche pour la première fois, l'assistant d'installation s'affiche immédiatement. C'est un moyen très utile lorsqu'on procède pour la première fois, à la configuration du récepteur. Pour la langue

de l'OSD (affichage à l'écran) 25 choix sont disponibles y compris Anglais, Allemand, Turc, Russe, Français, Arabe, Italien, Portugais, Espagnol, Danois, Néerlandais, Polonais, Tchèque, Suédois, Norvégien, Finnois, Grec, Serbe, Hongrois, Croate, Albanais et en Persan. Globalement, un récepteur très international.

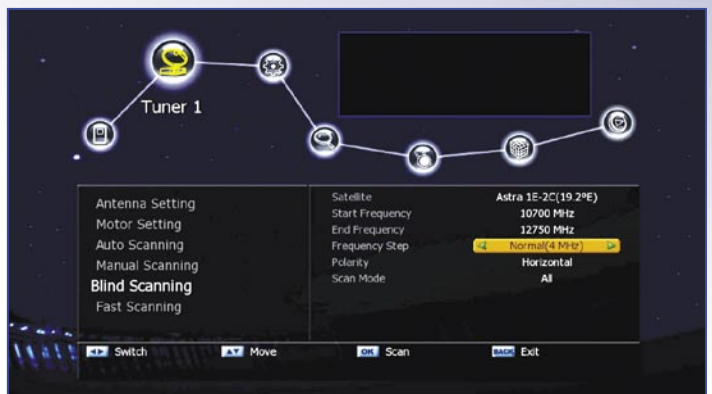
L'étape suivante consiste à définir le fuseau horaire local et d'activer ou non l'horaire d'été. Une fois que cela est pris en charge, le récepteur s'accorde ensuite avec le système d'antenne existant. 153 satellites Européens, Asiatiques et Américains de bande C et Ku-band ont été préprogrammés dans le NanoXX, le tout, avec relativement une mise à jour des données des transpondeurs. Le concept NanoXX veille à ce que les satellites sont mis en place et activés pendant la phase des réglages initiaux afin que plus tard, lors d'une analyse, uniquement les satellites qui peuvent être actuellement reçus, seront disponibles. L'utilisateur vérifie simplement tous les satellites pour lesquels son système a été configuré. Chaque satellite a son propre menu de configuration dans lequel plusieurs paramètres peuvent être réglés. Additionnellement à diverses valeurs de fréquence d'oscillateur local utilisables (LOF), des paramètres de la tête (LNB) disponibles et basés sur le standard de SCR existent également. La saisie manuelle LOF vous



Menu principal du NanoXX 9800HD's



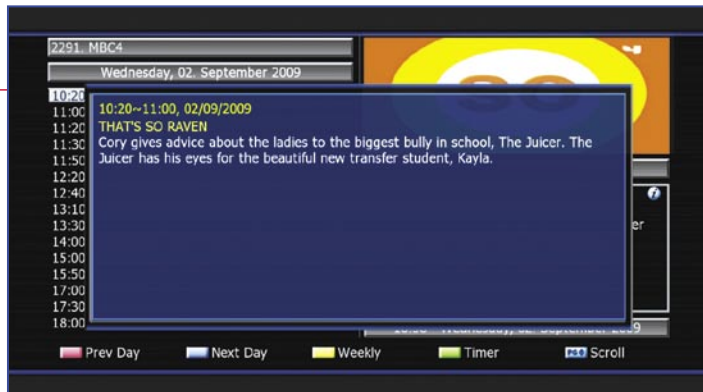
Affichage multi-chaîne de L'EPG



Recherche aveugle de chaînes avec des fréquences à pas variables



Affichage EPG pour un seul canal



Les informations étendues de EPG |



Bandeau d'information d'une chaîne |



Visualisation des enregistrements ainsi que ceux de MP3 et JPEG |



Paramétrage de réseau |



Lecture d'un enregistrement

permet de régler d'autres têtes (LNB) à l'image de celles de la bande S. Naturellement, le NanoXX 9800HD prend en charge également tous les protocoles DiSEqC: 1.0 pour les antennes à sources multiples pour quatre satellites, 1.1 pour la version développée pouvant être utilisé avec jusqu'à 16 LNB, ainsi que 1.2 et 1.3 (USALS) pour le contrôle moteur et, certainement, le SCR standard (Unicable).

Avant que l'assistant d'installation n'autorise le lancement de recherche des canaux, l'étape finale consiste à se décider sur la façon de raccorder les signaux entrants aux deux tuners. Cela pourra être des câbles distincts avec des interrupteurs identiques, des câbles distincts avec différents types d'interrupteurs ou une connexion en boucle entre le tuner 1 et le tuner 2.

Ne vous inquiétez pas, ça semble compliqué, en premier mais le bon choix se fait presque de lui-même; Le câblage de connexion assortis de NanoXX propose un moyen plus facile à l'utilisateur pour faire un bon choix.

Pour ceux qui sont impatients, NanoXX propose, au lieu d'un balayage de canaux, une liste de chaînes préprogrammée pour l'Allemagne, l'Autriche et la Suisse. Elle ne comporte pas seulement l'avantage que tous les canaux indésirables ont été supprimée au préalable et que tous les autres chaînes restantes ont été triés, il permet aux spectateurs dans ces pays, un gain de temps important car, dans tout cela, ce qu'ils souhaitent, c'est d'arriver à regarder les images de télévision aussi rapidement que possible. Le récepteur enregistre les options choisies, finalisant ainsi l'installation initiale.

Avant que le propriétaire du récepteur nouvellement acquis, entreprenne sa mise en marche, il y a quelques recommandations de paramètres supplémentaires nécessaires qui peuvent être introduit via le menu principal.

En appuyant sur la touche MENU de la télécommande,

le menu principal s'affiche et l'image actuelle du téléviseur se réduit au minimum dans une petite fenêtre du coin supérieur droit de l'écran. Il a été spécialement conçu pour les téléviseurs de haute résolution et, est donc net et facile à lire. Il est divisé en sept sous-menus (installation, System Configuration, Paramètres de la chaîne, la protection parentale, jeux, multimédia et l'accès conditionnel. Le menu d'installation ne sera nécessaire à nouveau que lors de la recherche de nouvelles chaînes ou lorsque de nouveaux satellites doivent être ajoutés, tout le reste était déjà pris en charge au cours de l'installation initiale.

Ici, vous trouverez également divers autres options qui, par exemple l'une, permettrait de remettre le récepteur à l'état usine, une parmi les autres, permet, de reprendre la liste préprogrammée de canaux.

En plus d'une variété de choix de langues (sous-titres, télétexte, la langue audio, etc), il est aussi possible de changer le signal de sortie vidéo. Le 9800HD prend en charge les systèmes PAL et NTSC en 1080i avec résolution de 720p et 576p. Il ya aussi un mode automatique qui fait correspondre la résolution pour chaque transmission donnant une qualité d'image optimale.

Naturellement, le récepteur peut aussi reconnaître automatiquement et prendre en charge les signaux 4:3 et en les affichant soit avec des bandes noires de chaque côté de l'image des téléviseurs 16:9 récents ou de zoomer sur l'image.

Il convient également de signaler l'option de commutation vidéo. Cette option retient essentiellement l'image

actuelle à l'écran jusqu'à ce que la nouvelle chaîne soit prête pour l'affichage. Ceci a l'avantage de rendre la durée de commutation pour l'affichage des chaînes encore plus courte, que celle, déjà très courte, d'environ une seconde. Ce n'est rien de plus qu'un

tour de magie optique, mais il semble vraiment bon!

Même l'affichage à l'écran peut être ajusté de diverses façons, par exemple, le niveau de transparence et la durée d'affichage. Une autre caractéristique utile est l'option de synchronisation parole/image ou « lip-sync ». Dans le cas où la vidéo et l'audio d'un signal ne sont pas à 100% synchronisées, cette fonctionnalité vous permet de les faire correspondre ensemble.

Aussi pratique qu'est préparée, la liste de chaînes, nous ici, à la Télé-satellite, étions particulièrement intéressés du menu de recherche des chaînes, ceci est l'étape suivante pour nous.

Le NanoXX 9800HD est livré avec quatre modes différents. Le premier concerne le balayage des chaînes automatique. Pour ce cas, l'utilisateur doit simplement sélectionner le satellite voulu et choisir entre : tous, NIT, rapide, gratuit, TV ou radio. Ces choix peuvent être configurés individuellement pour autant de satellites souhaités. Les propriétaires de systèmes motorisés DiSEqC peuvent ainsi sélectionner tous les satellites à recevoir en vu d'un balayage automatique et pendant que le récepteur prend en charge cette tâche, l'on peut s'asseoir et profiter d'un film DVD.

De toutes ces options de recherche différentes, il est également possible de balayer un satellite comme ASTRA 28.2 Est pour recevoir seulement les chaînes libres de l'ensemble de ses chaînes cryptées, alors que le balayage de ASTRA 19,2° Est, se fait pour tous les canaux et seulement pour les chaînes radio de Hotbird 13° Est. Il n'y a pas de plus convivial que cela!

L'option de balayage manuel

vous permet de faire la recherche sur un transpondeur. Le concept de fonctionnement bien muri et logique du récepteur NanoXX ne peut être apprécié que lorsque vous le constateriez par vous-même.

Pour vous tous DXers, amateur de recherche de stations, nous aimerions souligner bien sûr, qu'une recherche manuelle avec saisie de PID est aussi possible. Et pendant que nous évoquions le sujet des DXer, ils seront très heureux avec la troisième option de balayage, à savoir « Blind Scan » ou recherche « aveugle ». Nous avons tous constaté ce problème avant: de nouvelles chaînes sont constamment ajoutées, les anciennes supprimées et les taux de symbole changent constamment. Si vous voulez garder votre liste de chaînes le plus possible à jour, il faut soit se référer à la mise à jour des listes de chaînes de [www.SatcoDX.com](http://www.SatcoDX.com) sinon vous utilisez tout simplement l'option de balayage en aveugle du 9800HD. Cette fonctionnalité vous permet de rechercher sur une plage de fréquence définie par l'utilisateur, tous les transpondeurs actifs, d'identifier le débit symbole et le FEC et d'enregistrer toutes les chaînes Tv et radio disponibles, dans le démodulateur. Puisque ce genre de balayage peut durer beaucoup plus qu'un simple balayage d'une liste de transpondeurs préprogrammés, cette recherche aveugle, peut être limitée à une seule polarisation, d'une part, et d'ajuster le pas de fréquence entre 1 et 4 MHz d'autre part, dans un souci d'accélérer la recherche globale.

Si vous souhaitez utiliser le balayage aveugle visant à rechercher une position DTH tel que HOTBIRD à 13°Est, un

pas de 4 MHz de la fréquence, serait suffisant. Si vous recherchez des signaux SCPC, un pas de 1 ou 2 MHz, pour le balayage est recommandé. En règle générale, plus le pas de fréquence de balayage est grand, plus la recherche globale est rapide. Un balayage automatique de HOTBIRD à 13° Est nécessita 7 minutes et 33 secondes pour se terminer et a permis de trouver 1232 chaînes TV et 421 radios. Une recherche en aveugle a nécessité 17 minutes et 52 secondes, durant lesquelles 1.344 chaînes de télévision et 455 stations radio ont été trouvées.

Nous avons également voulu tester les capacités du tuner de NanoXX 9800HD et, nous étions agréablement surpris des résultats: La réception SCPC était possible à partir de 2.0 Ms/s et les signaux très faibles, telles que ceux de NILE-SAT à 7° Est et ASTRA 2D à 28,2°, ont été également facile à être captés par le récepteur, il était en mesure d'afficher une image sans interférence avec des valeurs C/N à partir de 4,5 dB.

Une fois que tous les réglages initiaux ont été pris en charge, les 10.000 chaînes possibles qui peuvent être enregistrées, doivent être libres de tout paramètre inutile ou indésirable. Ceci est prévu dans le menu de Configuration des chaînes. De là,

les canaux peuvent être supprimés, renommés, déplacés ou transférés à l'une des listes favorites. Il est également possible de supprimer un groupe de canaux par simple pression sur un bouton, outre à cela, vous pouvez transférer les données des canaux, les paramètres système et les valeurs du programmeur sur un support externe afin que ces données peuvent être utilisées par un programme d'édition sur un PC. Suite à cela, ces données modifiées peuvent être renvoyé vers le récepteur via son interface USB. Après que la liste des chaînes a été modifiée à votre goût, une pression sur le bouton Quitter vous permet de sortir du menu principal et le 9800HD affiche la première chaîne reçue.

A chaque changement de canal, une barre d'information apparaît et fournit des données sur le canal en cours, y compris le choix de langue, le télétexte, le cryptage, les sous-titres, etc .. ainsi que des informations sur le programme en cours ou futur. Même l'intensité et la qualité du signal sous forme de barres graphiques sont affichées. Une pression sur le bouton «Info» affiche une vue élargie de l'EPG du programme en cours aussi longtemps si le fournisseur fournit ces informations. Une deuxième pression sur le même bouton permet

## TELE-satellite World

[www.TELE-satellite.com/...](http://www.TELE-satellite.com/)

Download this report in other languages from the Internet:

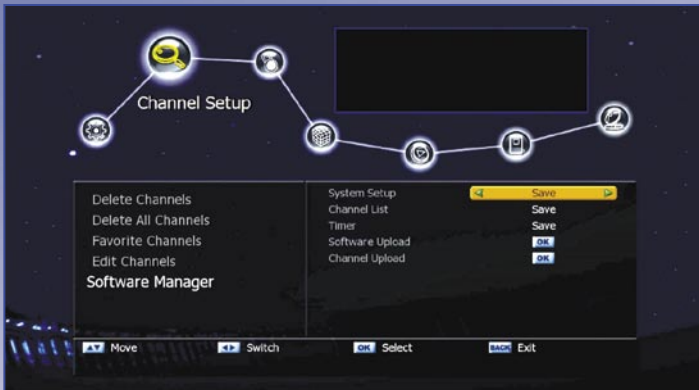
Arabic	العربية	<a href="http://www.TELE-satellite.com/TELE-satellite-1001/ara/nanoxx.pdf">www.TELE-satellite.com/TELE-satellite-1001/ara/nanoxx.pdf</a>
Indonesian	Indonesia	<a href="http://www.TELE-satellite.com/TELE-satellite-1001/bid/nanoxx.pdf">www.TELE-satellite.com/TELE-satellite-1001/bid/nanoxx.pdf</a>
Bulgarian	Български	<a href="http://www.TELE-satellite.com/TELE-satellite-1001/bul/nanoxx.pdf">www.TELE-satellite.com/TELE-satellite-1001/bul/nanoxx.pdf</a>
Czech	Česky	<a href="http://www.TELE-satellite.com/TELE-satellite-1001/ces/nanoxx.pdf">www.TELE-satellite.com/TELE-satellite-1001/ces/nanoxx.pdf</a>
German	Deutsch	<a href="http://www.TELE-satellite.com/TELE-satellite-1001/deu/nanoxx.pdf">www.TELE-satellite.com/TELE-satellite-1001/deu/nanoxx.pdf</a>
English	English	<a href="http://www.TELE-satellite.com/TELE-satellite-1001/eng/nanoxx.pdf">www.TELE-satellite.com/TELE-satellite-1001/eng/nanoxx.pdf</a>
Spanish	Español	<a href="http://www.TELE-satellite.com/TELE-satellite-1001/esp/nanoxx.pdf">www.TELE-satellite.com/TELE-satellite-1001/esp/nanoxx.pdf</a>
Farsi	فارسی	<a href="http://www.TELE-satellite.com/TELE-satellite-1001/far/nanoxx.pdf">www.TELE-satellite.com/TELE-satellite-1001/far/nanoxx.pdf</a>
French	Français	<a href="http://www.TELE-satellite.com/TELE-satellite-1001/fra/nanoxx.pdf">www.TELE-satellite.com/TELE-satellite-1001/fra/nanoxx.pdf</a>
Hebrew	עברית	<a href="http://www.TELE-satellite.com/TELE-satellite-1001/heb/nanoxx.pdf">www.TELE-satellite.com/TELE-satellite-1001/heb/nanoxx.pdf</a>
Greek	Ελληνική	<a href="http://www.TELE-satellite.com/TELE-satellite-1001/hel/nanoxx.pdf">www.TELE-satellite.com/TELE-satellite-1001/hel/nanoxx.pdf</a>
Croatian	Hrvatski	<a href="http://www.TELE-satellite.com/TELE-satellite-1001/hrv/nanoxx.pdf">www.TELE-satellite.com/TELE-satellite-1001/hrv/nanoxx.pdf</a>
Italian	Italiano	<a href="http://www.TELE-satellite.com/TELE-satellite-1001/ita/nanoxx.pdf">www.TELE-satellite.com/TELE-satellite-1001/ita/nanoxx.pdf</a>
Hungarian	Magyar	<a href="http://www.TELE-satellite.com/TELE-satellite-1001/mag/nanoxx.pdf">www.TELE-satellite.com/TELE-satellite-1001/mag/nanoxx.pdf</a>
Mandarin	中文	<a href="http://www.TELE-satellite.com/TELE-satellite-1001/man/nanoxx.pdf">www.TELE-satellite.com/TELE-satellite-1001/man/nanoxx.pdf</a>
Dutch	Nederlands	<a href="http://www.TELE-satellite.com/TELE-satellite-1001/ned/nanoxx.pdf">www.TELE-satellite.com/TELE-satellite-1001/ned/nanoxx.pdf</a>
Polish	Polski	<a href="http://www.TELE-satellite.com/TELE-satellite-1001/pol/nanoxx.pdf">www.TELE-satellite.com/TELE-satellite-1001/pol/nanoxx.pdf</a>
Portuguese	Português	<a href="http://www.TELE-satellite.com/TELE-satellite-1001/por/nanoxx.pdf">www.TELE-satellite.com/TELE-satellite-1001/por/nanoxx.pdf</a>
Romanian	Românesc	<a href="http://www.TELE-satellite.com/TELE-satellite-1001/rom/nanoxx.pdf">www.TELE-satellite.com/TELE-satellite-1001/rom/nanoxx.pdf</a>
Russian	Русский	<a href="http://www.TELE-satellite.com/TELE-satellite-1001/rus/nanoxx.pdf">www.TELE-satellite.com/TELE-satellite-1001/rus/nanoxx.pdf</a>
Swedish	Svenska	<a href="http://www.TELE-satellite.com/TELE-satellite-1001/sve/nanoxx.pdf">www.TELE-satellite.com/TELE-satellite-1001/sve/nanoxx.pdf</a>
Turkish	Türkçe	<a href="http://www.TELE-satellite.com/TELE-satellite-1001/tur/nanoxx.pdf">www.TELE-satellite.com/TELE-satellite-1001/tur/nanoxx.pdf</a>

Available online starting from 27 November 2009

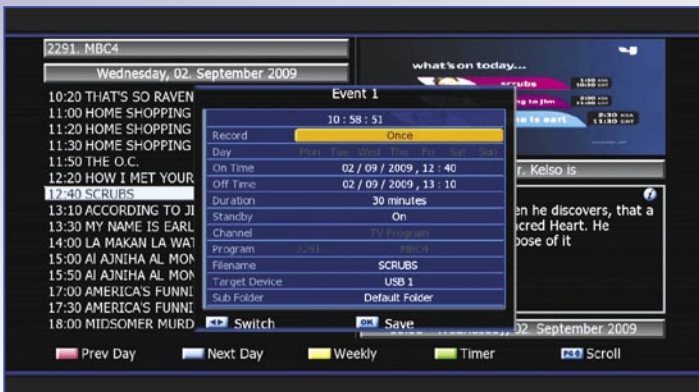




Enregistrement en simultané jusqu'à deux chaînes |



Mémoriser la liste des chaînes, de programmation et réglages |



Programmation d'un nouvel événement |



Le programmeur peut prendre jusqu'à 40 événements |

l'affichage des informations détaillées de réception de la chaîne en cours.

Comme c'est généralement avec presque l'ensemble des récepteurs satellite sur le marché, et le NanoXX box ne reste pas indifférent, la liste des chaînes s'affiche avec une simple pression sur le bouton OK. L'affichage montre très clairement les chaînes HD et celles cryptées, et sont facilement reconnaissables grâce aux symboles correspondants.

Il existe également plusieurs méthodes de tri qui facilitent la recherche d'un canal que vous préférez. Vous pouvez faire le tri par ordre alphabétique, par fréquence, par fournisseur ou bien par HD ou SD.

Comme nous l'avons déjà mentionné, la durée de commutation entre canaux du 9800HD est plutôt rapide au sein d'un même transpondeur mais aussi entre les signaux HD et SD.

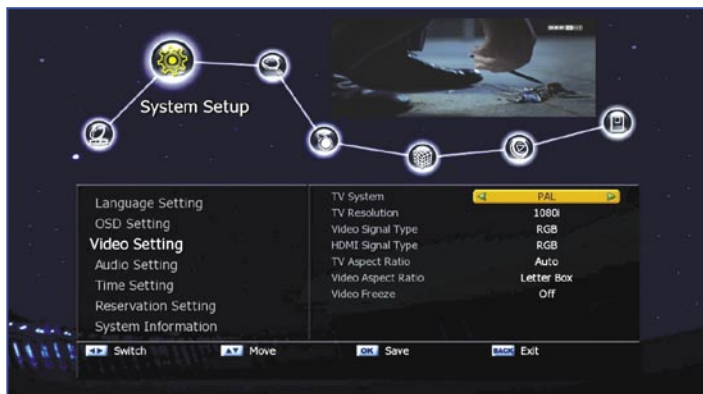
Lors de nos tests, nous avons été impressionnés par le convertisseur/agrandisseur ou « upscaler » intégré. Sa fonction consiste à convertir les signaux SD de telle sorte qu'ils puissent apparaître sur des téléviseurs très larges, avec une image nette et un contraste élevé pour une grande résolution. Si la résolution automatique n'a pas été activée, un bouton approprié

sur la télécommande permet de basculer entre les différentes résolutions afin qu'on puisse avoir une meilleure qualité d'image.

Le plus de canaux qui peuvent être reçus, et plus il est important d'avoir un guide de programmation électronique (EPG) approprié car l'utilisateur préfère avoir une vue générale et être continuellement mis à jour sur le programme en cours. A cette fin, le NanoXX est livré avec deux modes EPG différents: L'un affiche pour une seule chaîne, et l'autre affiche l'EPG de plusieurs chaînes en forme de tableau. Qui sera le plus utile, cela dépendra des utilisateurs. Les deux ont fonctionné parfaitement au cours de notre test. Les données ont été correctement triées et rapidement affichées surtout.

La saisie sur le programmeur (timer) peut être également gérée directement à partir de l'EPG ainsi que les paramètres d'enregistrement. Par exemple, vous pouvez ordonner si l'enregistrement doit se terminer sur une clé USB externe ou sur le disque dur e-SATA et aussi, dans quel sous-dossier, il doit être stocké.

Jusqu'à 40 événements de programmation peuvent être saisis et peuvent être programmés pour une seule fois, quotidienne ou hebdomadaire.



Réglage vidéo |



Réception SCPC de TURKSAT à 42° Est |



Réglage de PVR |

## PVR

Le NanoXX avec son 9800HD est resté avec son concept de disque dur externe et pour un bon argument.

Aujourd'hui, les disques durs externes ne sont pas aussi chers comme ils étaient auparavant, et possèdent beaucoup d'espace et peuvent être facilement déplacé d'un endroit à l'autre.

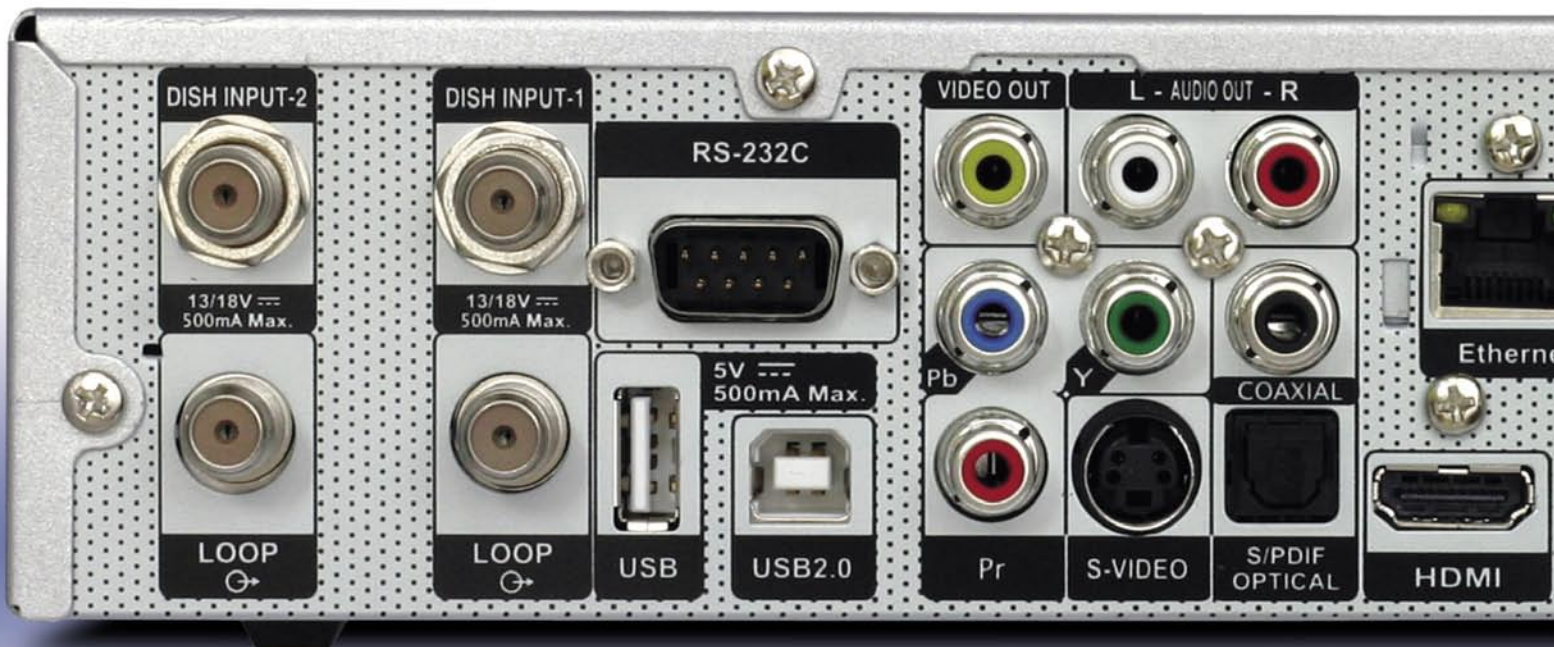
Pour notre test, nous avons utilisé un disque dur Freecom 2.5". Il est livré avec l'avantage qu'il ne nécessite pas une source d'alimentation externe, il puise son alimentation par l'intermédiaire de l'interface USB.

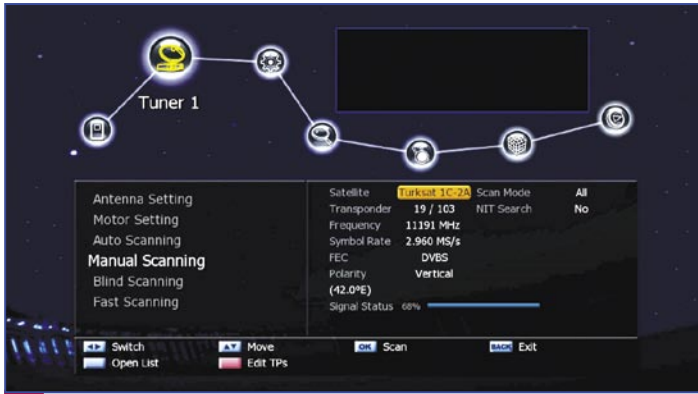
Le NanoXX 9800HD peut enregistrer jusqu'à deux programmes en même temps (SD et/ou HD) sur le disque dur alors qu'un troisième programme est soit regardé en direct ou reproduit à partir du même disque dur. Même le plus obèse des fainéants sera satisfait avec toutes les différentes possibilités.

Grâce à la fonction intégrée de décalage du temps (time shift), un coup de téléphone de votre belle-mère ne peut plus gâcher l'ambiance de votre soirée devant la télévision: le programme est tout simplement mis en pause, et à la fin de la conversation téléphonique, il sera repris, sans rien rater, à l'endroit où il a

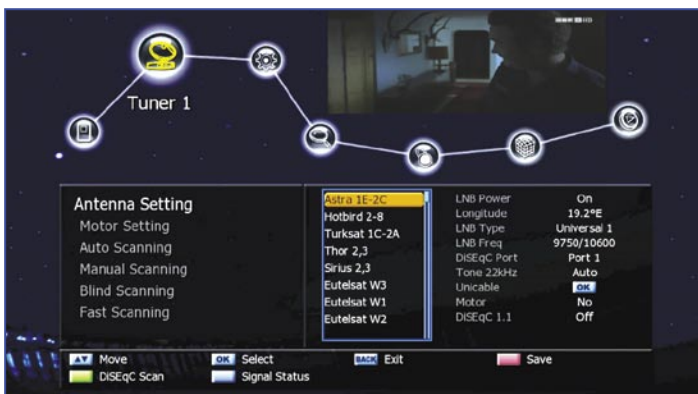
été stoppé. De nombreuses fonctions PVR ont été exécutées correctement lors de nos tests, et en dépit de tous les efforts entrepris pour essayer de dérouter le récepteur avec plusieurs enregistrements, de programmation et de décalage du temps. Le récepteur exécutait tout ce que nous lui avons ordonné et a enregistré de manière fiable l'ensemble de nos programmes sélectionnés.

Tout le monde sait que les fournisseurs ne respectent pas toujours leur propre grille de diffusion, ainsi il est bien de savoir que le 9800HD peut automatiquement prolonger la durée d'enregistrement d'un programme avec une durée prédéfini par l'utilisateur. Il existe aussi une version spéciale du logiciel de montage vidéo Haenlein à [www.haenlein-software.com](http://www.haenlein-software.com). Cela vous permet de modifier les enregistrements SD et HD sur votre PC. Et n'oublions pas la fonction média. C'est le centre de contrôle pour la lecture de l'ensemble du contenu multimédia sur le disque dur, ceci a aussi fonctionné parfaitement lors de nos tests. Comparable à un gestionnaire de données, il présente un aperçu clair de toutes les données. À cette fin, le NanoXX supporte non seulement ses propres enregistrements, mais AVI (Xvid),





Recherche Manuelle



Chaque possibilité de réglages de la tête (LNB) est disponible



Edition de la liste des chaines

les photos JPEG et musique en MP3. Pour la lecture, il ya un certain nombre de vitesses de lecture disponibles.

Le récepteur peut aussi mémoriser l'endroit où une lecture a été stoppée afin qu'il puisse la reprendre à partir du même point lorsque cette lecture sera lancée à la prochaine fois. Pour utiliser les fonctions PVR, tout ce que vous avez besoin est une clé USB externe quelconque ou un disque dur e-SATA formaté en FAT32 de Microsoft. La plupart des disques durs sont expédiés en FAT32, de l'usine, sinon le fabricant offre un outil de formatage gratuit dans leur site web.

## Réseau

Lentement mais sûrement, de plus en plus les fabricants incluent les connexions Ethernet sur leurs récepteurs, NanoXX ne fait pas l'exception. Grâce à la possibilité de se relier à un réseau local ou à Internet, les possibilités sont ombreuses; On ne peut penser que sera un récepteur sans une connexion LAN. La connexion est établie très rapidement, le 9800HD utilise DHCP et peut détecter automatiquement tous les paramètres nécessaires à partir du modem ou routeur ADSL directement. Une configuration manuelle est également

disponible pour les utilisateurs plus expérimentés. Une fois que le récepteur est connecté au réseau, il devient possible d'accéder au disque dur raccordé au 9800HD à partir du PC via FTP. Cela rend plus facile d'autres procédés d'enregistrements sur votre PC. Le récepteur lui-même tire profit de la connexion Internet: une connexion avec le serveur FTP de NanoXX peut être effectuée directement depuis le récepteur. Là, vous trouverez le logiciel actuel ainsi que les listes de chaînes pour l'Allemagne, l'Autriche et la Suisse. Et le meilleur de tous: Le NanoXX peut rallonger cette option en offrant plusieurs listes de canaux et d'autres fonctionnalités utiles que l'utilisateur peut télécharger sur le récepteur en appuyant simplement sur un bouton.

La mise à jour des logicielles n'a jamais été aussi simple! Les données préférée sont marquées et téléchargées au menu du récepteur directement à partir d'Internet en appuyant sur le bouton OK.

Le temps où des clés USB ou des câbles null modem sont utilisés pour relier un PC est révolu, même si le 9800HD offre encore ces méthodes.

## Streaming

Une fonctionnalité parti-



culièrement intéressante et typique de NanoXX, est la capacité d'enregistrements de flux entre deux périphériques différents sur le même réseau. Qui n'a pas vécu ça, avant ? allongé confortablement sur un lit et vous souhaitez terminer le documentaire que vous aviez enregistré dans votre salon, quelques jours auparavant. Avec la plupart des récepteurs en question, ca signifiait que tu lèves et tu retournes à la salle de séjour pour le terminer. Pas vrai avec le NanoXX!

Il peut établir un lien avec le récepteur de la salle de séjour, et accéder aux données directement à partir de là, puis lance la lecture sur le récepteur dans la chambre. Une nouveauté absolument excellente!

## Fonctions supplémentaires

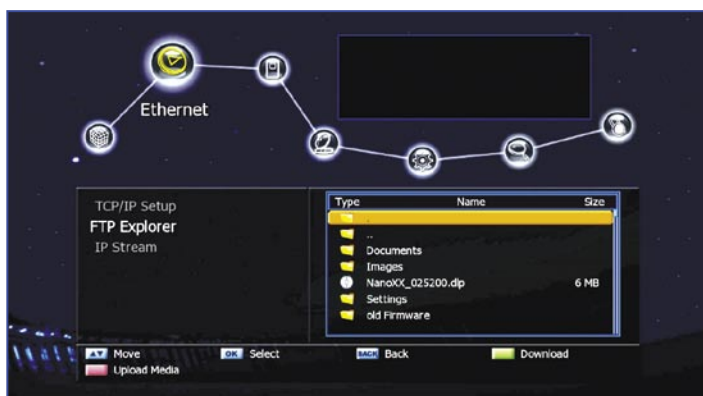
Pour couronner le tout, le NanoXX 9800HD est livré avec une variété d'autres fonctionnalités pratiques que nous voulons brièvement évoquer ici: il ya une fonction PIP (picture-in-Picture) qui vous permet de regarder une autre

chaîne pendant les annonces commerciales longues et de basculer facilement entre ces chaînes.

La fonction Mosaic affiche le programme actuel de 4 ou 6 chaînes, l'une à côté de l'autre, en format réduit qui vous donne un aperçu de ce qui est en cours, par exemple, sur vos chaînes préférées. Et pour assurer que vous ne vous ennuierez jamais, le fabricant a inclus aussi deux jeux vidéo qui peuvent aider à s'en passer du temps pendant les pauses commerciales. La fonction Zoom agrandit une partie de l'image mise en évidence et le télétexte peut être également affiché.

## Logiciel PC

L'utilisateur peut télécharger une grande variété de programmes utiles du site Web du fabricant [www.nanoxx.info](http://www.nanoxx.info), y compris un éditeur de liste de canaux et un lecteur multi-média qui peut permettre des enregistrements directement du disque dur du récepteur vers un PC.



Nouvelle application et paramètres en téléchargement via Internet



Classement de la liste des chaînes par fournisseur

## Avis de l'expert



Thomas Haring  
TELE-satellite  
Test Center  
Austria

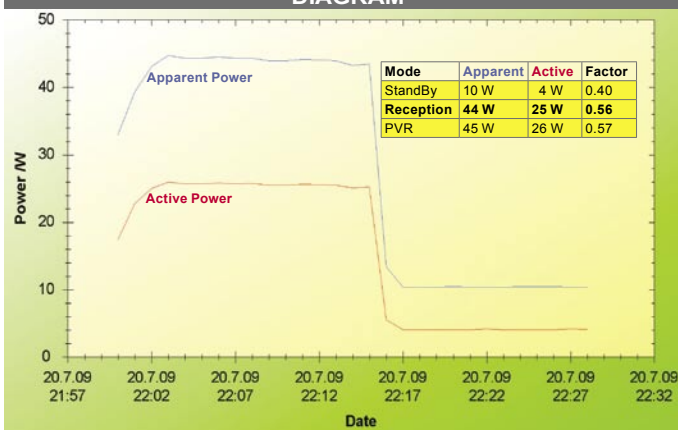
+

Le NanoXX 9800HD a atteint de nouveaux sommets avec ses multiples fonctions, son concept d'exploitation simple et ses nombreuses fonctionnalités intelligentes. Son utilisation est très pratique, il a fonctionné parfaitement lors de nos tests. On constate facilement que le NanoXX a pris en compte chaque détail au cours de la phase de conception. Recherche en aveugle, Flux de réseau et d'autres nouveautés telles que Lip-Sync ou bien une transition en douceur lors du passage d'un canal à l'autre quand la navigation à travers les chaînes permet au 9800HD d'être un récepteur HD remarquablement équipé.

-

Aucun

## ENERGY DIAGRAM



La première tranche de 15 minutes: la première minute montre le démarrage du récepteur suivi par 14 minutes de fonctionnement normal avec commutation de chaînes, d'enregistrement, lecture, etc.

La deuxième tranche de 15 minutes: mise en veille

## TECHNICAL DATA

Manufacturer	Nanoxx Germany
Email	info@nanoxx.info
Internet	www.nanoxx.info
Model	9800HD
Function	Digital HDTV DVB-S2 receiver with various Multimedia Features
Channel Memory	10.000
Symbolrate	2-45 Ms/sec.
SCPC Compatible	yes (> 2000 Ms/s)
DiSEqC	1.0 / 1.1 / 1.2 / 1.3
USALS	yes
Unicable	yes
HDMI Output	yes
Scart Connector	2
Audio/Video Outputs	6x RCA
Component Video Output	yes
S-Video Output	yes
UHF Modulator	no
0/12 Volt Connector	no
Digital Audio Output	yes
EPG	yes
C/Ku-Band compatible	yes
PVR-Function	yes
USB 2.0 Connector	yes
Ethernet	yes
E-SATA	yes
Dimensions	300x63x220mm
Weight	2.2kg